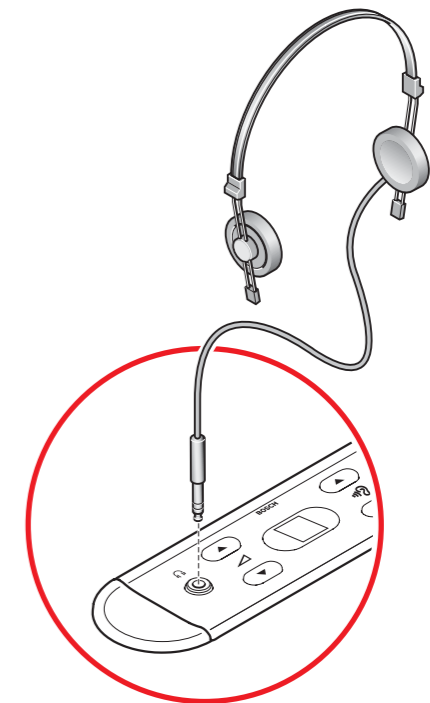
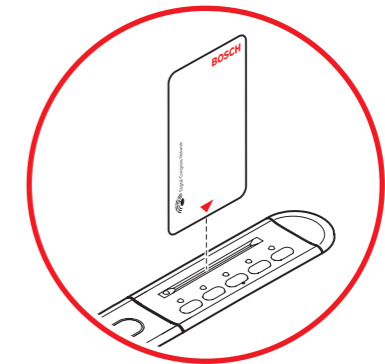
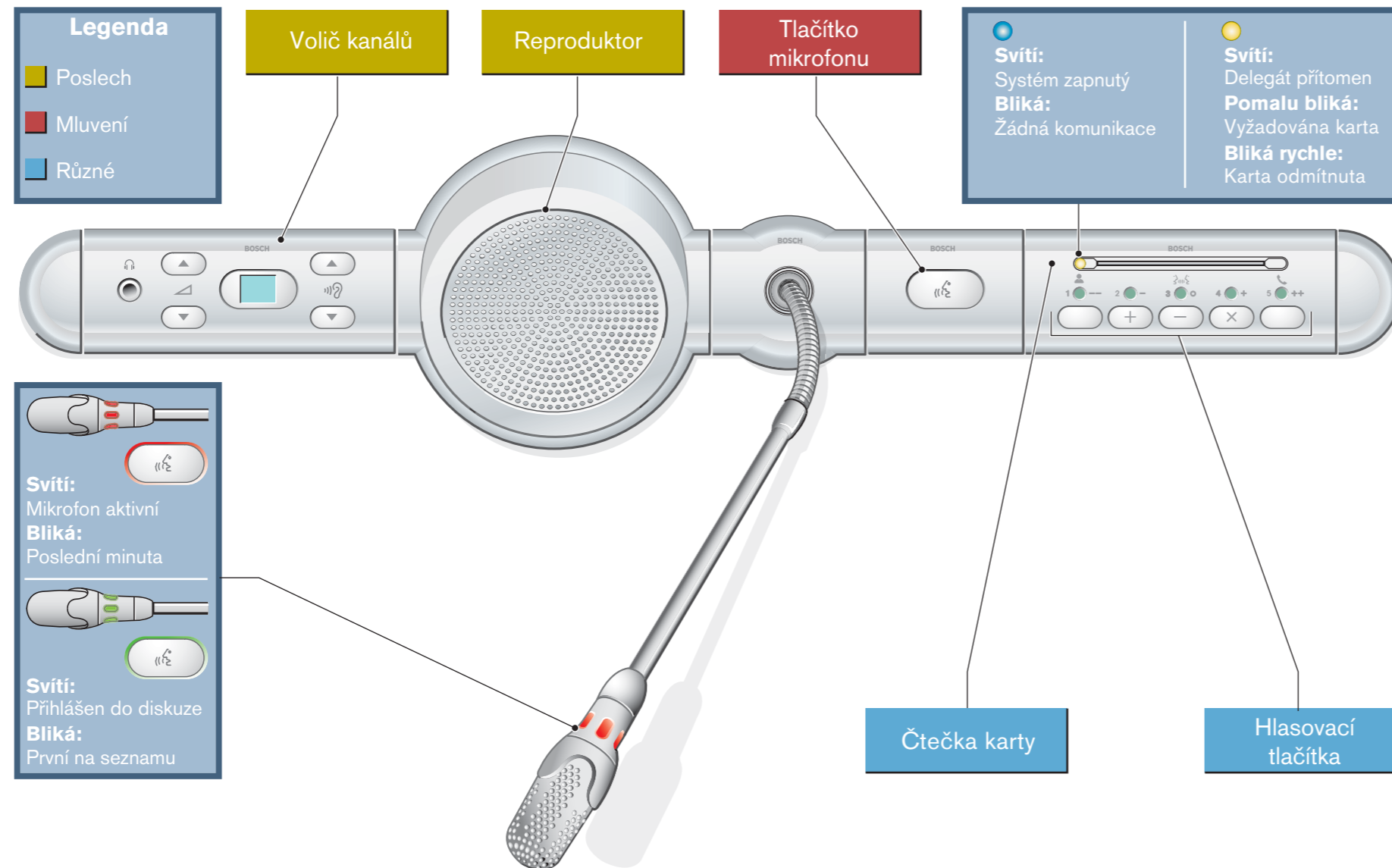


# Delegátská zařízení se zapouštěnou montáží



## Volič kanálů

Pomocí voliče kanálů můžete vybrat kanál posílaný na sluchátka. Když připojíte sluchátka, je volič kanálů automaticky povolen.

## Mikrofon

### Povolení mikrofonu:

Stiskem tlačítka mikrofonu můžete na delegátském zařízení se zapuštěnou montáží povolit mikrofon.

- Když se rozsvítí červená kontrolka nad tlačítkem mikrofonu, můžete mluvit.
- Když se rozsvítí zelená kontrolka nad tlačítkem mikrofonu, je akceptováno vaše přihlášení do diskuze. Nemůžete mluvit, dokud se nerozsvítí červená kontrolka nad tlačítkem mikrofonu.

### Zrušení přihlášky do diskuze:

Když svítí zelená kontrolka nad tlačítkem mikrofonu, zrušíte stiskem tlačítka mikrofonu svůj požadavek.

Operátor může zablokovat možnost zrušit již zaregistrované přihlášení.

### Vypnutí mikrofonu:

Když svítí červená kontrolka nad tlačítkem mikrofonu, můžete mikrofon stiskem tlačítka mikrofonu vypnout.

Červená kontrolka nad tlačítkem mikrofonu zhasne.

Operátor může zablokovat možnost vypnout mikrofon.

### Reagování na mluvčího:

Když operátor povolí funkci reagování na mluvčího, můžete vyslat požadavek a reagovat na aktuálního mluvčího. Stiskem hlasovacího tlačítka 3 vyšlete svůj požadavek. Bliká žlutá kontrolka vedle hlasovacího tlačítka 3. Nemůžete mluvit, dokud vás operátor nezařadí do seznamu reagujících. Když vás operátor zařadí do seznamu reagujících, rozsvítí se červená kontrolka nad tlačítkem mikrofonu.

### Zrušení žádosti o reakci:

Když bliká žlutá kontrolka vedle hlasovacího tlačítka 3, zrušíte stiskem hlasovacího tlačítka 3 svůj požadavek.

Operátor může zablokovat možnost zrušit již podanou žádost o reakci na mluvčího.

## VIP režim

Když se rozsvítí žlutá kontrolka nad tlačítkem mikrofonu, je vaše delegátské zařízení ve VIP režimu. Ve VIP režimu:

- Můžete vždy zapnout mikrofon.
- Nemůžete podat přihlášku do diskuze.

## Hlasový režim

Když je delegátské zařízení v hlasovém režimu, je mikrofon vždy povolen. Stiskem a podržením tlačítka mikrofonu můžete mikrofon přechodně vypnout. V hlasovém režimu nemůžete podat přihlášku do diskuze.

## Hlasování

Standardní procedura:

- 1 Předseda nebo operátor zahájí hlasovací proceduru. Když je spuštěna hlasovací procedura, bliká žlutá kontrolka vedle hlasovacího tlačítka 1.
- 2 Stiskem hlasovacího tlačítka 1 oznamte systému svoji přítomnost. Nyní blikají žluté kontrolky vedle dostupných hlasovacích tlačítek.
- 3 Uskutečňte své hlasování. Než předseda nebo operátor ukončí hlasování, můžete svůj hlas změnit.

## Interkom

Když vaše delegátské zařízení přijme volání interkomu, bliká žlutá kontrolka vedle hlasovacího tlačítka 5.

Zvednutím sluchátka interkomu přijmete hovor.

### Volání pomocí interkomu

Zdvihněte sluchátko interkomu, chcete-li pomocí interkomu volat operátorovi. Rozsvítí se žlutá kontrolka vedle hlasovacího tlačítka 5. Operátor vás může propojit s osobou, se kterou si přejete hovořit.